



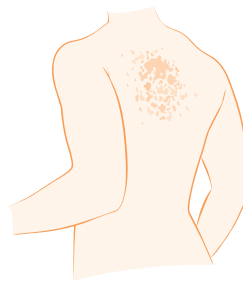
LEFROSCH

VERSIC^{set} emulsja & szampon

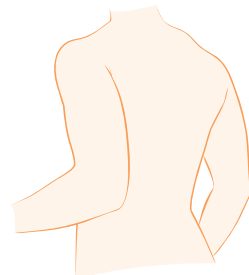
TO ZESTAW ZAWIERAJĄCY DWA PRODUKTY O DZIAŁANIU ZARÓWNO PRZECIWLUPIEŻOWYM JAK I PRZECIWGRZYBICZYM. RÓWNOCZESNE STOSOWANIE **VERSIC EMULSJI** (ZAWIERAJĄCEJ SUBSTANCJĘ PRZECIWGRZYBICZĄ I ZŁUSZCZAJĄCĄ) ORAZ SZAMPONU **CAPITIS DUO** (O DZIAŁANIU PRZECIWLUPIEŻOWYM I PRZECIWGRZYBICZYM) ZAPEWNIĄ KOMPLEKSOWE ROZWIĄZANIE W PIELĘGNACJI SKÓRY DOTKNIĘTEJ PROBLEMEM ŁUPIEŻU PSTREGO.

VERSIC EMULSJA

przeznaczona jest do pielęgnacji skóry z objawami łupieżu pstrego w obrębie skóry gładkiej (najczęściej tułowia).

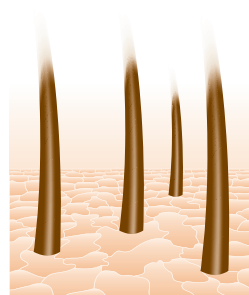


PRZED UŻYCIEM



PO UŻYCIU

SZAMPON PRZECIWLUPIEŻOWY CAPITIS DUO zabezpiecza przed powstawaniem utajonego zakażenia w obrębie skóry głowy.



WSKAZANIA DO STOSOWANIA

- ŁUPIEŻ PSTRY

UNIKALNY SKŁAD

VERSIC

emulsja

- **PIROKTON OLAMINY (0,50%)** – mieszanina dwóch związków, wykazuje działanie przeciwzapalne oraz eliminuje mikroflorę obecną w obrębie zmian o typie łupieżu pstrego – hamuje rozwój grzyba PITYROSPORUM OVALE (MALASSEZIA FURFUR). Normalizuje i przywraca równowagę, zapobiegając nawrotom łupieżu pstrego.
- **5% KWAS MLEKOWY** – należy do grupy kwasów alfa-hydroksylowych (AHA). Występuje naturalnie w ludzkim organizmie i nawet w wysokich stężeniach jest nietoksyczny. Kwas mlekowy skutecznie działa w obrębie powierzchniowych warstw zrogowaciałego naskórka, nie podrażnia i jest bezpieczny w stosowaniu. Posiada właściwości złuszczeniowe powodując osłabienie przylegania kerneocytów.

CAPITIS DUO

szampon przeciwłupieżowy i przeciwgrzybiczy

- **PIROKTON OLAMINY** – mieszanina dwóch związków eliminuje grzyba PITYROSPORUM OVALE ze skóry owłosionej głowy, będącej rezerwuarem drożdżaka odpowiedzialnego za objawy łupieżu pstrego.
- **SIARCZEK SELENU** – hamując namnażanie PITYROSPORUM OVALE w obrębie skóry owłosionej głowy, zapobiega nawrotom łupieżu pstrego.

LEFROSCH Sp. z o.o.
ul. Bernardyńska 2, 64-000 Kościan
E-MAIL: BIURO@LEFROSCH.COM

SPOSÓB UŻYCIA

EMULSJĘ VERSIC stosować 2 razy dziennie (rano i wieczorem) przez 7-10 dni. W przypadku łupieżu pstrego wskazane jest równoczesne zastosowanie szamponu przeciwłupieżowego **CAPITIS DUO** do mycia głowy (codziennie przez 7-10 dni) oraz powtórzenie aplikacji **VERSIC + CAPITIS DUO** przez 4 kolejne dni po miesiącu i dwóch miesiącach.

Takie postępowanie zmniejsza szansę ponownego wystąpienia objawów łupieżu pstrego. Jeśli łupież pstry występował w postaci jasnych plam na skórze, objaw ten nie będzie zanikał w trakcie stosowania preparatu. Jasne plamy ustąpią w trakcie naturalnego procesu opalania skóry po zakończeniu stosowania preparatu. W trakcie stosowania preparatu oraz przez następne 5 dni nie należy ekspozować skóry na promienie UV (słoneczne, solarium). **EMULSJI VERSIC** nie należy zmywać. Pozostawić na skórze do wchłonięcia.

DZIAŁANIA NIEPOŻĄDANE

Świąd, rumień, obrzęk skóry lub tkanki podskórnej. W przypadku wystąpienia, któregośkolwiek z objawów należy natychmiast zaprzestać stosowania preparatu i skontaktować się z lekarzem. Nie stosować szamponu w okresie 4 dni przed i 4 dni po wykonywaniu farbowania, utleniania bądźż ondulacji włosów.

PRZECIWWSKAZANIA

Nadwrażliwość na składniki emulsji lub szamponu, ciąża, okres karmienia piersią, wiek poniżej 12 lat. Nie stosować emulsji i szamponu na skórę uszkodzoną, błony śluzowe, okolice moczowo-płciowe, do oczu i na skórę w okolicy oczu.

ZALECENIA I ŚRODKI OSTROŻNOŚCI

Tylko do użytku zewnętrznego. W razie połknięcia należy natychmiast skontaktować się z lekarzem. Przechowywać w miejscu niedostępnym dla dzieci. Nie stosować po upływie daty ważności podanej na opakowaniu.

Przechowywać w suchym miejscu w temperaturze pokojowej (15°C – 25°C) w szczelnie zamkniętym opakowaniu.

VERSIC EMULSJĘ I SZAMPON CAPITIS DUO po otwarciużyć w ciągu 3 miesięcy.

Dostępne opakowanie: dwie tuby o pojemności 110 ml.

www.lefrosch.com